

ISTITUTO COMPRENSIVO

“Severino Fabriani”

SPILAMBERTO (MO)

Scuola dell'Infanzia “Don Bondi” Spilamberto - Scuola dell'Infanzia “G. Rodari” S. Vito

Scuola Primaria “G. Marconi” Spilamberto - Scuola Primaria “C. Trenti” S. Vito

Scuola Secondaria di 1° grado “S. Fabriani” Spilamberto

Viale Marconi, 6 – 41057 SPILAMBERTO (MODENA)

Tel. 059 - 784188 Fax 059-783463 - Codice Fiscale 80010130369

E-mail: moic81800t@istruzione.it PEC: moic81800t@pec.istruzione.it sito web: www.icfabriani.gov.it



Comunicazione n. 479

Spilamberto, 14/05/2018

A tutti i docenti
A tutti gli alunni
Al personale ATA
I.C. “S. Fabriani”

Oggetto : Nuove modalità per la raccolta differenziata

Il progetto della raccolta differenziata dei rifiuti porta a porta verrà attivato a partire dal mese di maggio 2018 su tutto il territorio comunale. L'obiettivo è quello di aumentare la raccolta differenziata e raggiungere entro il 2020 gli obiettivi del Piano Regionale di Gestione Rifiuti.

Il passaggio al nuovo modello richiederà a tutti di adottare abitudini nuove e più attente per la gestione dei rifiuti. Quanto più alta è la coscienza civica tanto più il metodo garantisce ottimi risultati.

In ciascuna classe/sezione saranno collocati:

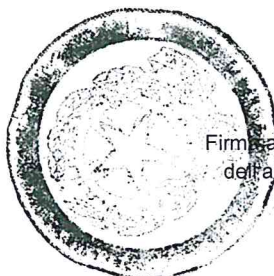
- n. 1 contenitore per la carta
- n.1 contenitore per la plastica/lattine
- n.1 contenitore per l'organico (per primaria e infanzia)(per secondaria nei bagni)
- cartelli indicativi
- depliant



Si invitano i docenti a sensibilizzare i propri alunni a vigilare affinché lo smaltimento dei rifiuti avvenga in maniera corretta, in modo da evitare che i collaboratori scolastici siano costretti a “mettere la mano” nei vari cestini.

Il gruppo Hera infatti non raccoglie rifiuti non differenziati correttamente.

Si chiede ai collaboratori di voler segnalare ai responsabili di plesso le postazioni che non rispettano le nuove modalità sui rifiuti.



IL DIRIGENTE SCOLASTICO

Daniele Barca

Firma autografa sostituita a mezzo stampa ai sensi
del art. 3, comma 2 del decreto legislativo n.39/199