

**ISTITUTO COMPRENSIVO  
"Severino Fabriani"  
SPILAMBERTO (MO)**

Scuola dell'Infanzia "Don Bondi" Spilamberto - Scuola dell'Infanzia "G. Rodari" S. Vito  
Scuola Primaria "G. Marconi" Spilamberto - Scuola Primaria "C. Trenti" S. Vito

**Scuola Secondaria di 1° grado "S. Fabriani" Spilamberto**

Viale Marconi, 6 – 41057 SPILAMBERTO (MODENA)

Tel. 059 - 784188 Fax 059-783463 - Codice Fiscale 80010130369

E-mail: [moic81800t@istruzione.it](mailto:moic81800t@istruzione.it) PEC: [moic81800t@pec.istruzione.it](mailto:moic81800t@pec.istruzione.it) sito web: [www.icfabriani.edu.it](http://www.icfabriani.edu.it)



Comunicazione n. 99

Spilamberto, 15/10/2021

- A tutti i docenti
- Al personale ATA
- Al personale PEA
- IC Fabriani- plesso il Faro

**OGGETTO:** Indicazioni in merito ai comportamenti da adottare in caso di emergenza sezione staccata Il Faro

In accordo con Muzzioli Andrea RSPP d'Istituto (Responsabile del Servizio di Prevenzione e Protezione) ai sensi del D.Lgs. 81/08 si ricorda a tutto il personale che i comportamenti da adottare in caso di emergenza sono i seguenti:

**Plesso staccato "Il Faro":**

**ALLARME INCENDIO: Evacuazione**

**Suono prolungato** (tromba da stadio) **indica ordine di evacuazione**

**ALLARME TERREMOTO: Simulazione scossa**

**Suono alternato** (almeno 10 squilli intermittenti del fischietto) **non si esce ci si protegge sotto i tavoli/scrivanie**

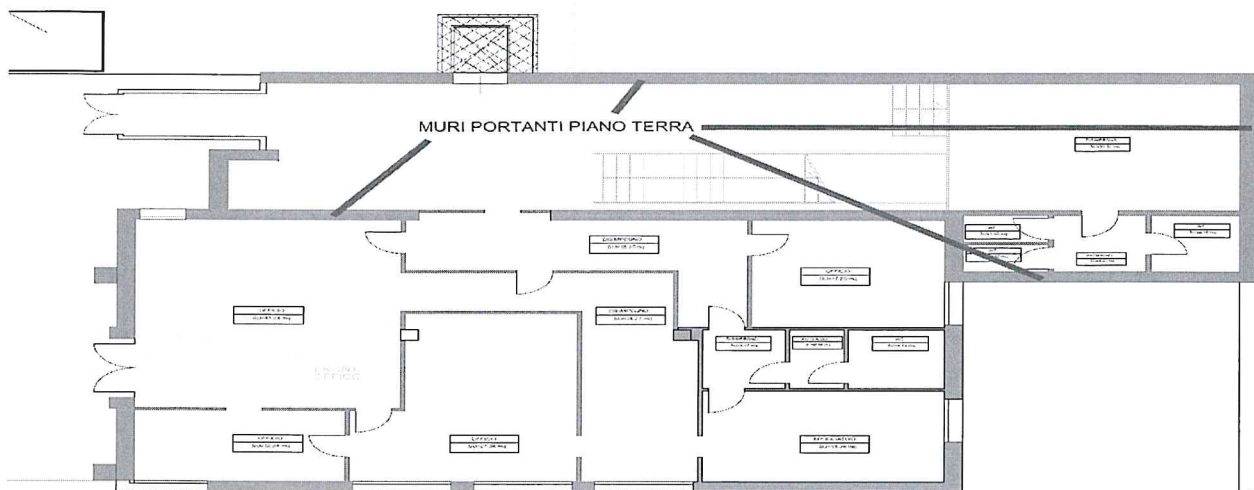
- Al termine della scossa verrà attivato l'ordine di evacuazione (vedi suoni/allarmi codificati sopra per allarme incendio)

**Indicazioni in merito ai comportamenti da adottare in caso di emergenza durante l'intervallo**

In caso di terremoto/simulazione gli alunni:

**1. al suono intermittente se si trovano**

• in aula	seguono la procedura standard
• nei corridoi e nei bagni al piano terra	si dispongono lungo le pareti portanti segnalate dal pallino verde VEDI PLANIMETRIE ALLEGATE
• sulle scale	raggiungono il piano più vicino e si dispongono: <ul style="list-style-type: none"><li>- lungo le pareti portanti se sono al piano terra</li><li>- in classe se sono al primo piano</li></ul>



## 2. all'ordine di sgombero

- rientrano nella propria aula se è vicina
- si aggregano alle classe limitrofa

I docenti, generalmente posizionati sulla porta della classe loro affidata per sorveglianza, all'ordine di evacuazione raccolgono il registro con i documenti o il modulo di evacuazione appeso alla porta dell'aula e seguono la procedura standard.

Nel caso in cui fossero impossibilitati a recuperare il modulo, procedono comunque all'evacuazione e una volta arrivati al punto di raccolta attendono i collaboratori scolastici i quali provvederanno a consegnare i moduli da compilare.

**N.B. Non fermarsi presso le scale e raggiungere il punto di raccolta: VIALE pedonale**

### **Procedure comportamentali generali:**

**Se nella classe è presente un alunno non autonomo negli spostamenti o comunque non in grado di deambulare temporaneamente la procedura è la seguente:**

1. Il collaboratore scolastico che accoglierà per primo l'alunno con problematiche motorie, comunicherà tempestivamente la sua presenza al Dirigente Scolastico, all'ufficio alunni e all'ASPP del proprio plesso;
2. Nel caso in cui l'alunno con la sua classe si trovi al primo piano, il docente di classe porterà in sicurezza l'alunno facendolo sostare sul pianerottolo di fronte alle aule, nello spazio segnalato dal pallino verde, in attesa dei soccorsi. I compagni usciranno con il docente della classe più vicina per recarsi al punto di raccolta esterno e questi registrerà sul proprio modulo di evacuazione anche gli alunni che ha accolto;
3. Per tutto il periodo di inabilità i genitori, sia all'ingresso che al termine delle lezioni, accompagneranno e ritireranno l'alunno 5 minuti prima dell'orario stabilito;

Si ricorda che il modulo di evacuazione è situato in tutte le aule/laboratori (porta aula) e nella cartella blu contenente il modulo cartaceo per la registrazione degli alunni assenti. Compito del docente, una volta uscito, è di controllare l'elenco alunni e segnalare immediatamente eventuali assenze subentrate durante l'evacuazione.

Il modulo, va consegnato immediatamente ai collaboratori scolastici incaricati, debitamente compilato.

**I docenti di Educazione Fisica per la scuola secondaria e primaria, i maestri per la scuola dell'infanzia sono tenuti a svolgere per ogni classe esercitazioni sulle procedure su indicate, individuando anche per ogni aula le vie di fuga segnalate nelle mappe e tutte quelle alternative. I docenti dovranno indicare sul registro elettronico l'avvenuta informativa.**

RSPP  
Andrea Muzzioli

IL DIRIGENTE SCOLASTICO  
Silvia Rossi